



## AgroEcoDiv, ki nouvèl ?

Publications, communications, stagiaires, travaux et expérimentations, événements,... C'est l'occasion de connaître et faire connaître les actualités du projet !

### "Biofertilisants & Agroécologie" : vidéo de l'atelier technique autour des biofertilisants



Cliquez sur la **vidéo** et retrouvez un **aperçu des techniques échangées** lors d'un atelier organisé le 11 mars 2022 sur certains **biofertilisants** : fabrication et usage de vermicompost et de son lixivra, recettes de purin et de biol...

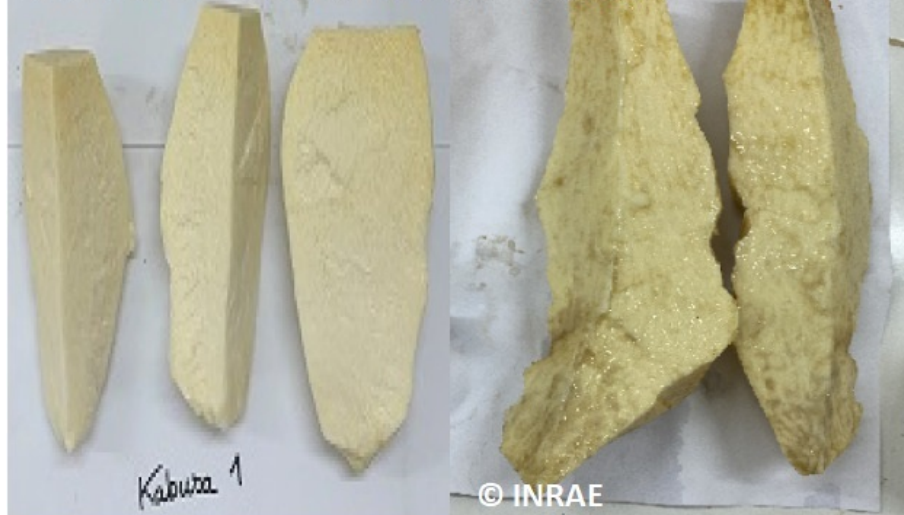
L'atelier a nourri les **réflexions et partenariats entamés dans la recherche-intervention** d'AgroEcoDiv au Nord Grande-Terre, avec le concours de l'AP2A, de l'APECA, du Parc National, de Christophe Latchman (agriculteur bio) et des professionnels participants.

### Portrait de Dominique Rinaldo, l'igname pour répondre aux défis alimentaires guadeloupéens

Pour ce [13ème portrait d'AgroEcoDiv](#), Dominique, chercheuse en biologie, revient sur son parcours et sur la nécessité de traiter des questions de **qualité des produits pour penser les transitions alimentaires**.



Fig. 1. Raw pulp of the varieties Kabusah (a) and INRA15 (b) within ten minutes after the tuber was cut.



(a)

(b)

Nous en profitons pour signaler la **publication d'un article** co-écrit par la chercheuse, sur le **phénomène de brunissement des ignames**. Il est l'aboutissement d'études menées dans AgroEcoDiv. [Article à retrouver ici](#).

### Alimentation des poules pondeuses : bilan intermédiaire d'expérimentation

Le collectif pour la **recherche-intervention autour de l'alimentation locale pour les poules pondeuses**, composé d'agriculteurs, animateurs et chercheur, s'est réuni pour faire un **point d'étape sur les évolutions de l'expérimentation** et actualiser certains paramètres du dispositif.

La recherche-intervention, méthode de recherche **ancrée dans l'action et le territoire**, doit s'adapter aux contextes dans lesquels elle s'inscrit. Ce bilan intermédiaire s'inscrit dans une **démarche itérative** permettant de reconceptualiser le cadrage de l'expérimentation en cours.



## Les transitions, au delà d'AgroEcoDiv

Pour partager des informations d'intérêt sur les transitions agroécologiques, au-delà du programme de recherche.

### Les journées du "Plan de développement de l'agriculture biologique de Guadeloupe" du GDA ECO BIO



## PLAN DE DEVELOPPEMENT GLOBAL DE L'AGRICULTURE BIOLOGIQUE DE GUADELOUPE

### VENEZ PARTICIPER AUX ATELIERS !

Diversification animale : 7 avril 2022	Canne (Nord Basse Terre) : 12 mai 2022
Diversification végétale : 12 avril 2022	Banane : 24 mai 2022
Agroforesterie : 21 avril 2022	Agrotransformation : 31 mai 2022
Canne (Nord Grande Terre) : 28 avril 2022	Commercialisation : 07 juin 2022
Canne et diversification végétale à Marie-Galante : 05 mai 2022	



Avec la contribution financière du compte d'affectation spéciale développement agricole et rural CASDAR

 **MINISTÈRE DE L'AGRICULTURE ET DE L'ALIMENTATION**  
Union européenne

#### CONTACTEZ-NOUS !

(SMS et WhatsApp) : Yvelle Athalys Neel 0690 43 15 39 - Marion Cassu 06 63 21 49 28  
 (Mail) Nicole Régent et Marion Cassu : [n.regentsecretariatgdaecobio@gmail.com](mailto:n.regentsecretariatgdaecobio@gmail.com) // [marion.cassu@gmail.com](mailto:marion.cassu@gmail.com)

Encore quelques **dates d'ateliers** pour participer aux **jours pour le développement de l'agriculture biologique** en Guadeloupe organisés par le

## L'adaptation au changement climatique de l'agriculture : restitution du projet Artimix

C'est au Jardin d'Eau à Goyave que s'est tenu le **séminaire de restitution finale** du projet Artimix, le 6 avril dernier, sur **l'adaptation au changement climatique de l'agriculture**.



Projet de recherche ANR (2018-2021), Artimix analyse les **politiques d'adaptation au changement climatique et leurs acteurs, de la conception à la mise en oeuvre**. Le projet permet une approche comparée de plusieurs territoires (**France, Brésil, Colombie**).

La Guadeloupe fait partie des terrains d'étude, sur lequel le **réseau d'acteurs et de politiques** est cartographié, les **freins et leviers de la mise en oeuvre de certaines politiques** sont analysés, et enfin une **évaluation technico-économique et bilan carbone** de certaines mesures d'adaptation au changement climatique est réalisée.

[Retrouvez plus d'informations sur le site du projet ici.](#)



### "Manger in vitro et vivre sans les animaux, un projet inhumain", J. Porcher

"Jocelyne Porcher a longtemps défendu **l'élevage** (comme relation et travail en commun) **contre les « productions**

**animales** » (l'élevage industriel, générateur de souffrance des travailleurs comme des animaux). Elle le défend à nouveau, cette fois **contre l'alimentation biotech** en soulignant que ce qui définit l'humain n'est pas qu'humain". [Article consultable en ligne.](#)

## Bonne semaine à tous et à toutes !

Si vous souhaitez publier une information, un document, un lien,... via la prochaine newsletter, **merci d'envoyer ces éléments à Océane (oceane.biabiany@inrae.fr) !**

Cet e-mail a été envoyé à {{ contact.EMAIL }}  
Vous avez reçu cet email car vous vous êtes inscrit sur la newsletter d'AgroEcoDiv.  
Pour se désinscrire, merci d'envoyer un mail à [oceane.biabiany@inrae.fr](mailto:oceane.biabiany@inrae.fr)

