



AgroEcoDiv, ki nouvèl ?

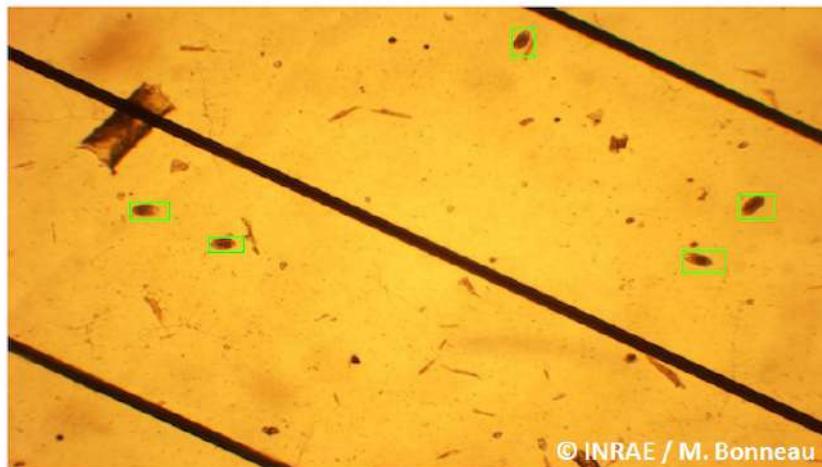
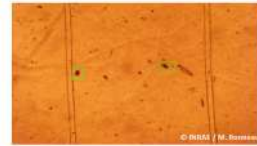
Publications, communications, stagiaires, travaux et expérimentations, événements,... C'est l'occasion de connaître et faire connaître les actualités du projet !

Vers l'automatisation de la quantification des parasites des animaux d'élevage

La **quantification de l'infestation parasitaire** est une étape importante pour réduire les traitements aux seuls

animaux parasités significativement. Estimer le niveau d'infestation peut se faire par le biais de **coproscopie**, où l'on compte au microscope le **nombre d'oeufs de parasites** que l'on retrouve dans les fécès. Cette opération est assez chronophage et demande une certaine expertise pour identifier les oeufs.

Afin de faciliter les coproscopies en laboratoire, mais aussi pour permettre d'étendre l'utilisation des coproscopies dans le monde agricole, AgroEcoDiv participe au développement d'une **méthode permettant d'identifier et de compter automatiquement les oeufs sur des images de microscope**.



Lors d'un stage de M1 mené par Johanna Guichard, nous avons établi une **base de données d'images**, sur lesquelles la position des oeufs sur l'image est renseignée. Ceci a été utilisé pour entraîner un **algorithme**, qui devrait être capable, à terme, de **repérer et compter automatiquement les oeufs**. Les premiers résultats sont concluants, puisque la différence de comptage entre l'homme et l'algorithme n'est que de **1,64 oeufs en moyenne**.

La deuxième étape, qui commencera le 1er mars avec Téo Cochou en stage M2, consistera à programmer les moteurs du microscope, pour qu'il puisse effectuer une douzaine de **coproscopies en totale autonomie**.



La production des rations alimentaires pour les poules à base de ressources locales avance

Grâce aux apprentissages réalisés sur une première plantation de vigna réalisée à Anse-Bertrand, une seconde plantation est mise en place sur le domaine INRAE de Godet (Petit-Canal).

Cette nouvelle plantation **associe des cultures de vigna et de maïs local**, pour produire localement une ration alimentaire adaptée aux besoins des poules pondeuses. La parcelle sera plantée en plusieurs fois, afin d'étaler dans le temps et de faciliter la récolte. Avec l'**appui matériel du lycée agricole** et le **soutien technique de l'unité expérimentale PEYI** d'INRAE, c'est un hectare de terres certifiées agriculture biologique qui seront plantées au total.

Portrait de Marie-Laurana Rose Nagau: « Retirer les chaînes de nos têtes » pour innover

Après avoir réalisé un stage AgroEcoDiv, Marie-Laurana prépare une thèse sur l'**enrichissement protéique de canne et de banane pour nourrir les animaux d'élevage**.

Dans ce nouveau portrait, elle parle de sa

thèse, livre ses idées sur l'**agroécologie**, et évoque ses liens avec **Marie-Galante**. [Retrouvez son portrait ici.](#)



Les transitions, au delà d'AgroEcoDiv

Pour partager des informations d'intérêt sur les transitions agroécologiques, au-delà du programme de recherche.

Appel à projets FEADER // Projets pilotes : Nouveaux produits, pratiques, procédés et techniques



Du **3 mars à mai 2022**, la Région Guadeloupe avec le FEADER (mesure 16.2) ouvre un nouvel **appel à projets**, autour de l'**agroécologie**, la réduction des **intrants** chimiques, performance de la **mécanisation**,

la préservation des **ressources naturelles**, la gestion durable de l'**eau**, la production de **biomasse**, le développement de l'**agriculture biologique**...

[Plus d'infos et contacts ici.](#)

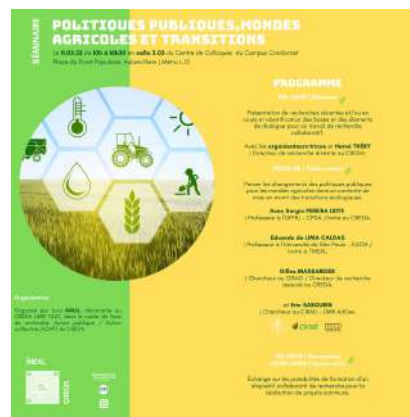
Objectifs : aider les entreprises à la mise au point de **nouveaux produits, pratiques, procédés et technologies**.

Secteurs : agriculture, alimentation, foresterie.

Séminaire // 11 mars "Politiques publiques, mondes agricoles et transitions"

De 10h à 16h30 (heure Hexagone), ce séminaire (présentiel et distanciel) pose les questions suivantes : comment peut-on appréhender la construction et mise en œuvre de **politiques publiques pour les**

mondes agricoles (dans leur complexité) dans un contexte de mise en avant du problème de **changement climatique** ?



Comment comprendre le **démantèlement des politiques gouvernementales** de ces dernières années ? [Plus d'infos ici.](#)

Bonne semaine à tous et à toutes !

Si vous souhaitez publier une information, un document, un lien,... via la prochaine newsletter, **merci d'envoyer ces éléments à Océane (oceane.biabiany@inrae.fr) !**

Cet e-mail a été envoyé à {{ contact.EMAIL }}
Vous avez reçu cet email car vous vous êtes inscrit sur la newsletter d'AgroEcoDiv.
[Pour se désinscrire, merci d'envoyer un mail à oceane.biabiany@inrae.fr](mailto:oceane.biabiany@inrae.fr)

